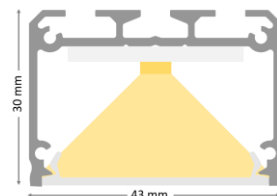
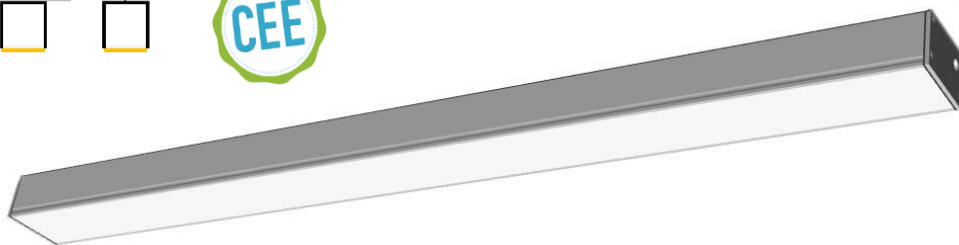


## Linéaire à LED éligible CEE – Section 43x30 mm



L'ACTiLine4330AH est idéal pour vos projets d'éclairage tertiaire répondant aux exigences du certificat d'économie d'énergie (CEE BAT-EQ-127) pour les bâtiments tertiaires existants. Le luminaire est disponible en 3 différentes longueurs et différentes versions de diffuseurs.

Classe électrique  
Protection  
Résistance aux chocs  
Température d'utilisation

<b>Classe 2</b>
<b>IP40</b>
<b>IK05</b>
<b>-20°C +35°C</b>

Longueurs<sup>1</sup> disponibles (mm) :

<b>1200</b>	<b>1800</b>	<b>2300</b>
-------------	-------------	-------------

- Efficacité lumineuse globale : 135 lm/W
- Éclairage homogène sur toute la longueur
- Version anti-éblouissement, UGR <19
- Version asymétrique 20°
- Gradation par DALI et bouton poussoir

### MATÉRIAUX ET FINITIONS

<b>Corps</b>	Profilé en aluminium
<b>Embouts</b>	ABS (standard) ou Aluminium
<b>Couleur</b>	Gris anodisé (standard) Blanc brillant RAL9016 Noir mat RAL9005 ou selon RAL
<b>Diffuseur</b>	PMMA Opale Polycarbonate Anti-éblouissement Polycarbonate Asymétrique 20°
<b>Pose</b>	Applique, Plafonnier, Suspension Bloc d'alimentation externe au luminaire

### CARACTÉRISTIQUES PHOTOMÉTRIQUES

<b>Efficacité lumineuse<sup>2</sup></b>	<b>135 lm/W</b>
<b>IRC</b>	>84
<b>Temp. de couleur</b>	3000K, 4000K
<b>UGR</b>	<19 (version anti-éblouissement)
<b>MacAdam</b>	≤3
<b>Durée de vie</b>	50000 heures (L90B10)
<b>Risque photobiologique</b>	Groupe 0 (aucun risque)

### CARACTÉRISTIQUES ÉLECTRIQUES

<b>Puissance électrique</b>	<b>22 W/m</b>
<b>Alimentation</b>	230V +/-10%, 50/60 Hz
<b>Gradation</b>	DALI-2 / Bouton poussoir
<b>THD<sup>3</sup></b>	<7%
<b>Facteur de puissance</b>	0,98



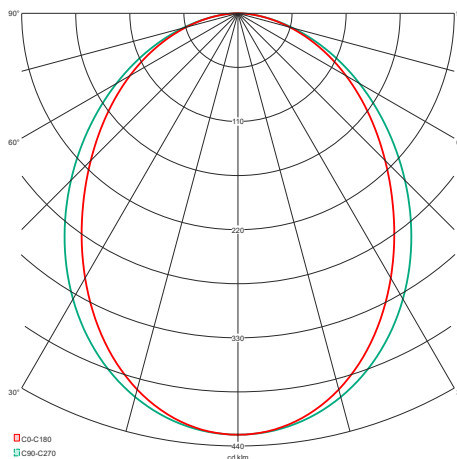
<sup>1</sup> Voir les caractéristiques mécaniques pour les dimensions hors-tout précises.

<sup>2</sup> Efficacité lumineuse typique à pleine puissance, 4000K, diffuseur anti-éblouissement avec alimentation externe préconisée par ACTiLED.

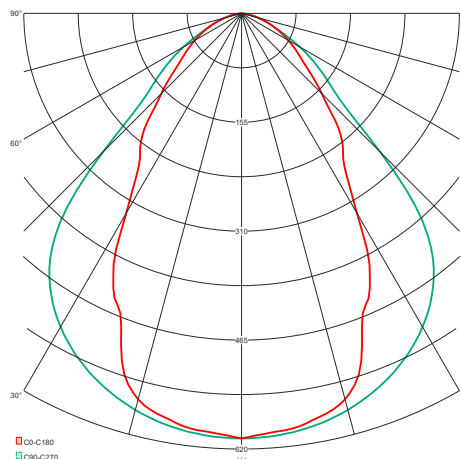
<sup>3</sup> Taux de distorsion harmonique

## DISTRIBUTIONS PHOTOMÉTRIQUES

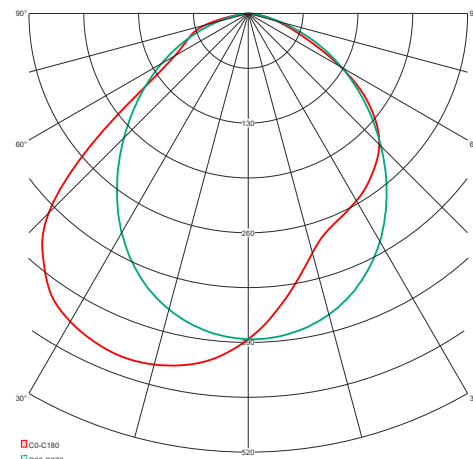
### Opale



### Anti-éblouissement



### Asymétrique 20°



Les fichiers IES et LTD sont disponibles pour chaque version de produit.

## CARACTÉRISTIQUES MÉCANIQUES

Références	Section	Longueur	Poids
LALR4330AH1200...	43x30 mm	1160 mm	0,8 Kg
LALR4330AH1800...	43x30 mm	1720 mm	1,2 Kg
LALR4330AH2300...	43x30 mm	2280 mm	1,6 Kg

Le poids indiqué ne comprend pas l'alimentation externe.

## AUTRES NORMES

<b>Résistance au fil incandescent</b>	PMMA : 650°C Polycarbonate : 850°C
<b>Classement au feu</b>	M1
<b>Conformité</b>	EN 60598 CEE BAT-EQ-127

## CÂBLAGE

Câble sortant par l'arrière du profilé (standard) ou par l'extrémité (option). Longueur = 1m.  
Voir option longueur de câblage personnalisée.  
Ce câble est relié au bloc d'alimentation livré avec le luminaire.

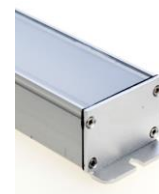
## INSTALLATION

- Fixation en suspension par filins (accessoire)
- Fixation en applique par :
  - Équerre de fixation aux embouts (option)
  - Plaque de fixation (accessoire)
  - Vis glissées dans la rainure arrière
- Installation/fixation du bloc d'alimentation suivant configuration
- Raccordement du bloc d'alimentation au réseau électrique
- Connexion du réseau DALI



## OPTIONS

- Couleur de profilé
- Embouts en aluminium
- Embouts en aluminium avec équerre de fixation (photo)
- Sortie de câble sur une extrémité
- Ouvertures dans rainure arrière pour passage des têtes de vis
- Longueur de câble personnalisée



## ACCESSOIRES



Références	Description
<b>1255007010</b>	<b>Kit de suspension avec filin réglable</b> Longueur : 1,25 m
<b>1255007000</b>	Longueur : 3 m



<b>1259002000</b>	<b>Twist clip pour fixation du kit de suspension</b> sur rail T24 de plafond modulaire. Vis M6, dimension 22x11 mm
-------------------	--



<b>1255004000</b>	<b>Plaque de fixation aluminium</b> à visser sur la rainure arrière du profilé Dimension : 50 x 46 mm, épaisseur 2 mm
-------------------	---

## ALIMENTATION ET GRADATION EN FONCTION DE L'ÉCLAIRAGE NATUREL

L'ACTiLine4330AH fonctionne avec une alimentation externe. Chaque luminaire est livré avec son bloc d'alimentation. Ces alimentations sont pilotables par DALI et permettront de mettre en œuvre une régulation de puissance d'éclairage en fonction de l'éclairage d'ambiance par connexion de capteurs de luminosité compatibles DALI.

La longueur de câble entre le luminaire et l'alimentation est de 1m, elle peut être adaptée sur option à la commande. L'utilisation de l'alimentation fournie par ACTiLED est indispensable pour garantir le bon fonctionnement du luminaire.

Exemple de bloc d'alimentation.



Protection : IP20  
Alimentation : 230V +/-10%, 50/60 Hz  
Puissance : suivant modèle de luminaire choisi  
Gradation (dimming) : par DALI / DALI-2

Encombrement typique<sup>4</sup> :

	<b>Alimentation 45W</b> pour modèles 1200 et 1800 mm	<b>Alimentation 60W</b> pour modèle 2300 mm
Longueur	215 mm	220 mm
Largeur	70 mm	85 mm
Hauteur	31 mm	31 mm

<sup>4</sup> Ces valeurs peuvent varier suivant le modèle livré. ACTiLED s'assure de fournir une alimentation adaptée à chaque luminaire pour assurer une performance optimale pour un encombrement limité.

## RÉFÉRENCES DE COMMANDE

				<b>PMO</b>	PMMA Opale
		<b>830</b>	3000K	<b>PCAE</b>	Polycarbonate Anti-éblouissement
		<b>840</b>	4000K	<b>PC20</b>	Polycarbonate Asymétrique 20°
<b>LALR4330AH</b>	-----	-	<b>T. de couleur</b>	-	<b>Diffuseur</b>
	Longueur		-----		options
			<b>Puissance (W)</b>		
	<b>1200</b>	1160 mm	<b>26</b>		
	<b>1800</b>	1720 mm	<b>40</b>		
	<b>2300</b>	2280 mm	<b>51</b>		

Exemple de référence	Description	Version standard (hors options)
<b>LALR4330AH1200-840-26-PMO</b>	Éligible CEE, Longueur 1160mm, 4000K, puissance 26W, diffuseur PMMA Opale	Profilé Gris anodisé, embouts ABS, câble 1m sortie arrière avec bloc alimentation 45W

## OPTIONS

Code	Description	Code	Description
<b>9016</b>	Profilé Blanc brillant (RAL9016)	<b>EAL</b>	Embouts en aluminium
<b>9005</b>	Profilé Noir mat (RAL9005)	<b>EALE</b>	Embouts équerre en aluminium
<b>xxxx</b>	Profilé RAL spécifique	<b>SCE</b>	Sortie de câble sur une extrémité
<b>Lx</b>	Câble personnalisé : longueur x en mètre	<b>OFV</b>	Ouvertures dans rainure pour fixation par vis

## CALCUL DES FLUX LUMINEUX

■ Flux du luminaire (lm) = Rendement (lm/W) x Puissance (W)

### Rendement (lm/W)

Diffuseur	3000K	4000K
PMMA Opale	<b>138</b>	<b>140</b>
Polycarbonate Anti-éblouissement	<b>133</b>	<b>135</b>
Polycarbonate Asymétrique 20°	<b>138</b>	<b>140</b>

Exemple de calcul pour le **LALR4330AH1200-840-26-PMO** : **140 (lm/W) X 26 (W) = 3640 lm**

Les fichiers IES et LTD sont disponibles pour chaque version de produit.