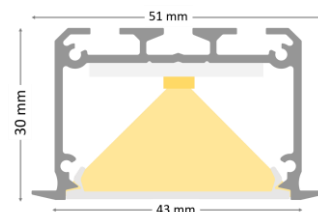
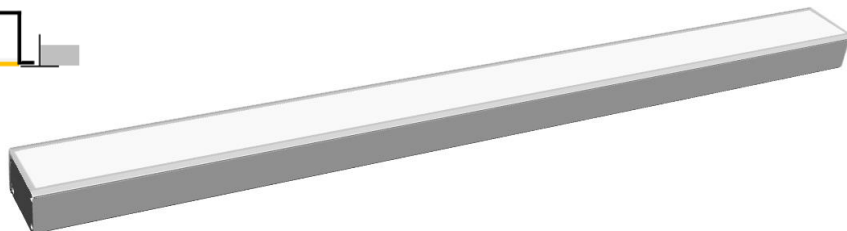


# ACTiLine4330E PLM

Linéaire à LED – 230V – Section 43x30 mm – Plafond modulaire



**L'ACTiLine4330E PLM a été développé pour être intégré aux plafonds modulaires tels que les dalles 600x600mm.**

Il est disponible en différentes longueurs, différents niveaux de puissance, ainsi que différentes versions de diffuseurs.

Classe électrique

Protection

Résistance aux chocs

Température d'utilisation

**Classe 1**

**IP40**

**IK05**

**-20°C +35°C<sup>2</sup>**

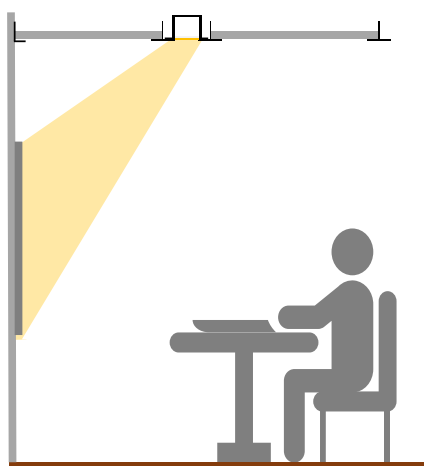
Longueurs<sup>1</sup> disponibles (mm) :

600	1200	1800	2300
-----	------	------	------

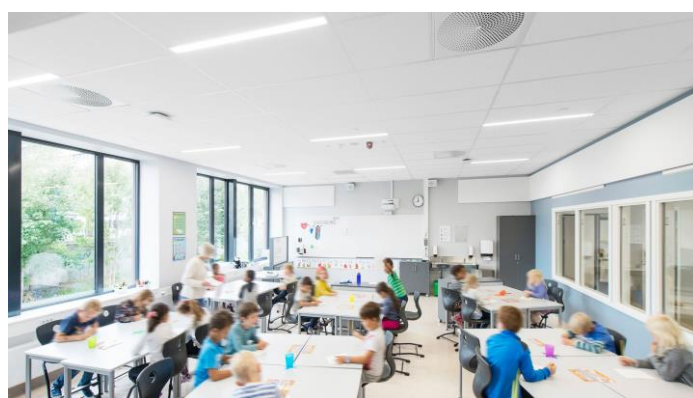
- Éclairage homogène sur toute la longueur
- Facile à installer :
  - sans bloc alimentation externe
  - se pose sur les porteurs T24 du plafond
- Fiable : électronique entièrement intégrée
- Version anti-éblouissement, UGR<19
- Version asymétrique 20°

## MATÉRIAUX ET FINITIONS

<b>Corps</b>	Profilé en aluminium
<b>Embouts</b>	ABS
<b>Couleur</b>	Gris anodisé (standard) Blanc brillant RAL9016
<b>Diffuseur</b>	PMMA Opale Polycarbonate Anti-éblouissement Polycarbonate Asymétrique 20°
<b>Pose</b>	Posé sur les porteurs T24 du plafond



Exemple d'intégration plafond modulaire pour l'éclairage d'un tableau avec faisceau asymétrique 20°.



<sup>1</sup> Voir les caractéristiques mécaniques pour les dimensions hors-tout précises.

<sup>2</sup> Température max. pour les versions à pleine puissance. Plus élevée pour puissances plus faibles : nous consulter.

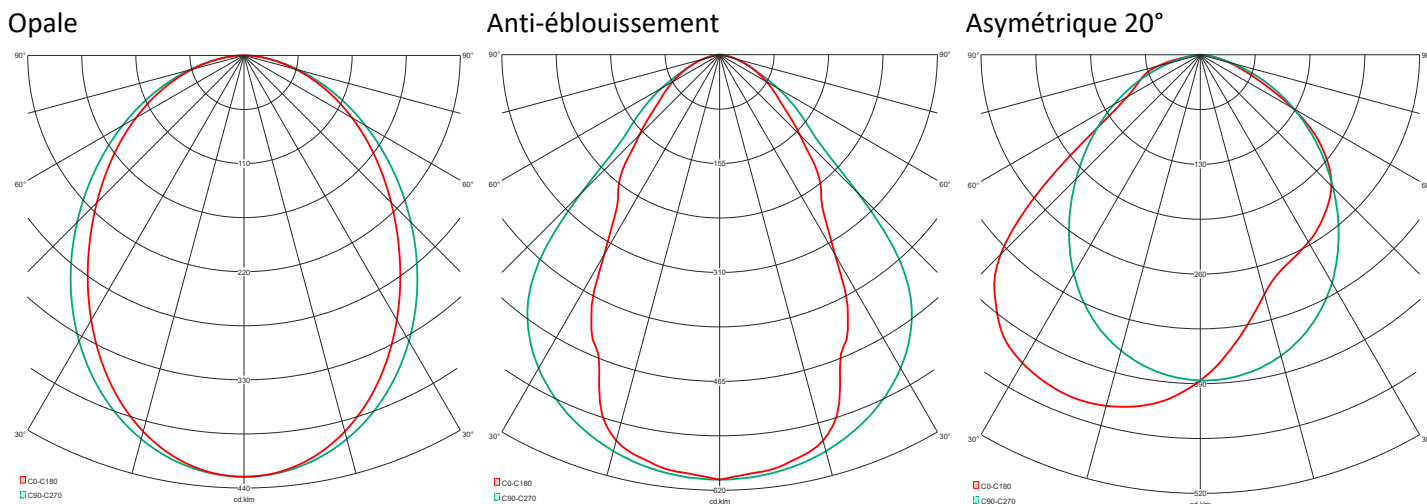
## CARACTÉRISTIQUES PHOTOMÉTRIQUES

<b>Flux lumineux<sup>3</sup></b>	<b>2600 lm/m</b> <b>3530 lm/m (avec réflecteur)</b>
<b>IRC</b>	>84
<b>Temp. de couleur</b>	3000K, 4000K, 5000K
<b>UGR</b>	<19 (version anti-éblouissement)
<b>MacAdam</b>	≤3
<b>Durée de vie</b>	50000 heures (L90B10)
<b>Risque photobiologique</b>	Groupe 0 (aucun risque)

## CARACTÉRISTIQUES ÉLECTRIQUES

<b>Puissance électrique</b>	<b>13 W/m</b>	<b>20 W/m</b>
	<b>27 W/m</b>	<b>33 W/m</b>
<b>Alimentation</b>	230V +/-10%, 50/60 Hz	
<b>Mise sous tension</b>	Pas de courant d'appel	
<b>Gradation</b>	Par coupure de phase	
<b>Facteur de puissance</b>	0,98	

## DISTRIBUTIONS PHOTOMÉTRIQUES



Les fichiers IES et LTD sont disponibles pour chaque version de produit.

## CARACTÉRISTIQUES MÉCANIQUES

Références	Largeur profilé	Largeur totale	Hauteur	Longueur totale	Poids
LALR4330E600...	43 mm	51 mm	30 mm	595 mm	0,4 Kg
LALR4330E1200...	43 mm	51 mm	30 mm	1195 mm	0,8 Kg
LALR4330E1800...	43 mm	51 mm	30 mm	1795 mm	1,2 Kg
LALR4330E2300...	43 mm	51 mm	30 mm	2395 mm	1,6 Kg

Lignes continues : il est possible de réaliser de grandes longueurs ainsi que des lignes brisées en combinant des profilés avec des connecteurs linéaires ou d'angle.

> Voir document ACTiLine4330 - Lignes continues à LED.

## CÂBLAGE

Câble sortant par l'arrière du profilé.  
Section : 3x0,75mm<sup>2</sup>, longueur = 1m.  
Voir option longueur de câblage personnalisée.

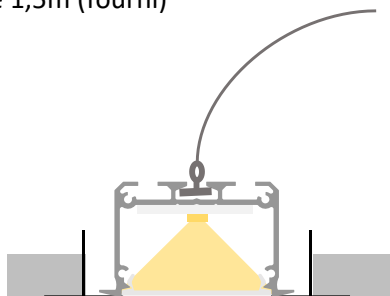
## AUTRES NORMES

<b>Résistance au fil incandescent</b>	PMMA : 650°C Polycarbonate : 850°C
<b>Classement au feu</b>	M1
<b>Conformité</b>	EN 60598

<sup>3</sup> Flux lumineux typique à pleine puissance, 4000K, diffuseur opale, profilé Gris anodisé.

## INSTALLATION

- Posé sur les porteurs T24
- Mousse de centrage (fournie)
- Câble de sécurité de 1,5m (fourni)



## OPTIONS

- Couleur de profilé
- Longueur de câble personnalisée

## ACCESSOIRES

Références	Description
Voir offre gradation	<b>Gradateurs</b> à coupure de phase pilotés par bouton poussoir (Push to Dim) ou protocole DALI.

## RÉFÉRENCES DE COMMANDE

		<b>830</b> 3000K		<b>PMO</b> PMMA Opale	
		<b>840</b> 4000K		<b>PCAE</b> Polycarbonate Anti-éblouissement	
		<b>850</b> 5000K		<b>PC20</b> Polycarbonate Asymétrique 20°	
				<b>PMOR</b> PMMA Opale avec réflecteur	
	<b>T. de couleur</b>		<b>Diffuseur</b>		
<b>LALR4330E</b>	-	-	-	<b>PLM</b> - options	
	<b>Longueur</b>		<b>Puissance (W)</b>		
<b>600</b>	595 mm	<b>8</b>	<b>12</b>	<b>16</b>	<b>20</b>
<b>1200</b>	1195 mm	<b>16</b>	<b>24</b>	<b>32</b>	<b>40</b>
<b>1800</b>	1795 mm	<b>24</b>	<b>36</b>	<b>48</b>	<b>60</b>
<b>2300</b>	2395 mm	<b>32</b>	<b>48</b>	<b>64</b>	<b>80</b>

Exemple de référence	Description	Version standard (hors options)
<b>LALR4330E1200-840-32-PMO-PLM</b>	Longueur 1195mm, 4000K, puissance 32W, diffuseur PMMA Opale, Plafond Modulaire	Profilé Gris anodisé, câble 1m

## Options

Code	Description	Code	Description
<b>9016</b>	Profilé Blanc brillant (RAL9016)	<b>Lx</b>	Câble personnalisé : longueur x en mètre

## CALCUL DES FLUX LUMINEUX

---

■ Flux du luminaire (lm) = Rendement (lm/W) x Puissance (W)

### Rendement (lm/W)

Diffuseur	Profilé Gris anodisé			Profilé Blanc brillant		
	3000K	4000K	5000K	3000K	4000K	5000K
PMMA Opale	76	78	79	83	84	86
Polycarbonate Anti-éblouissement	74	75	76	80	81	82
Polycarbonate Asymétrique 20°	77	78	79	83	85	86
PMMA Opale avec réflecteur	104	106	108	104	106	108

Exemple de calcul pour le **LALR4330E1200-840-32-PMO-PLM-9016** : **84 (lm/W) X 32 (W) = 2688 lm**

Les fichiers IES et LTD sont disponibles pour chaque version de produit.