

## Applique à LED pour tête de lit – Éclairage direct et indirect



L'ACTiLine4388A est un luminaire à LED d'une largeur de 43mm à double flux, direct et indirect.

Il est particulièrement adapté pour les chambres médicalisées en milieu hospitalier, EHPAD ou résidence sénior. Ce luminaire applique tête de lit permet d'assurer un éclairage d'**ambiance** (indirect, vers le haut) et un éclairage pour la **lecture** ou les équipes de **soins** (direct, vers le bas).

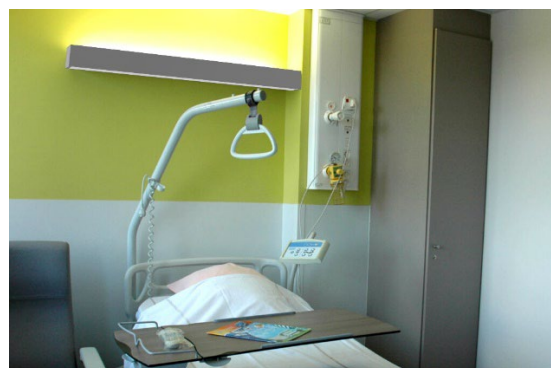
- Raccordement direct au 230V sans driver externe : plus fiable et plus rapide à installer
- Éclairage homogène sur toute la longueur
  - Éclairage d'ambiance (indirect)
  - Éclairage lecture / soin (direct)
- Raccordement direct et indirect séparés
- Livré avec étriers de fixation pour pose murale

Longueurs<sup>1</sup> disponibles (mm) :

601    1161    1721

Chaque source LED (haut, bas) est indépendante et commandable séparément. Des **gradateurs à coupure de phase disponibles en accessoire** permettront de moduler les niveaux lumineux si nécessaire. Cela permet de définir des scénarios d'usage, par exemple :

- Éclairage d'ambiance (indirect) en on/off
- Éclairage lecture et soins avec gradation commandée par bouton poussoir (push to dim).



### MATÉRIAUX ET FINITIONS

<b>Corps</b>	Profilé en aluminium
<b>Embouts</b>	Aluminium
<b>Couleur</b>	Gris anodisé (standard) Blanc brillant RAL9016 Noir mat RAL9005 Ou selon RAL
<b>Diffuseur direct</b>	PMMA Opale
<b>Diffuseur indirect</b>	PMMA Opale

<sup>1</sup> Longueurs hors-tout. Voir tableaux des dimensions pour le détail.



## CARACTÉRISTIQUES ÉLECTRIQUES

<b>Puissance électrique</b>	<b>Direct : 20 W/m</b> <b>Indirect : 33 W/m</b>
<b>Alimentation</b>	230V +/-10%, 50/60 Hz
<b>Classe électrique</b>	Classe I
<b>Mise sous tension</b>	Pas de courant d'appel
<b>Gradation</b>	Par coupure de phase
<b>Facteur de puissance</b>	0,98

## CARACTÉRISTIQUES PHOTOMÉTRIQUES

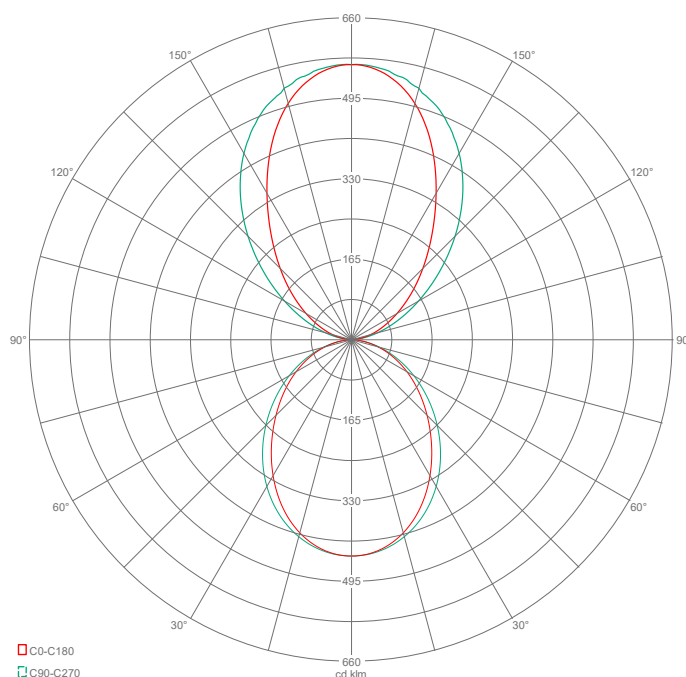
<b>Flux lumineux<sup>2</sup></b>	<b>Direct : 1760 lm/m</b> <b>Indirect : 1970 lm/m</b>
<b>IRC</b>	>84
<b>Temp. de couleur</b>	3000K, 4000K
<b>MacAdam</b>	≤3
<b>Durée de vie</b>	50000 heures (L90B10)
<b>Risque photobiologique</b>	Groupe 0 (aucun risque)

Les fichiers LDT sont disponibles pour chaque source.

## AUTRES CARACTÉRISTIQUES

<b>Résistance au fil incandescent</b>	650°C
<b>Classement au feu</b>	M1
<b>Conformité</b>	EN 60598
<b>Température de fonctionnement</b>	-20°C +35°C

## DISTRIBUTION PHOTOMÉTRIQUE



## CALCUL DES FLUX LUMINEUX

- Flux du luminaire (lm) = Rendement (lm/W) x Puissance (W)

### Rendement (lm/W)

Diffuseur	Profilé Gris anodisé		Profilé Blanc brillant		Profilé Noir mat	
	3000K	4000K	3000K	4000K	3000K	4000K
PMMA Opale (direct)	85	88	91	93	81	84
PMMA Opale (indirect)	56	59	59	62	53	56

Exemple de calcul pour ACTiLine4388A1200-840-64-PMO :  
 59 (lm/W) X 40 (W) = 2360 lm indirect  
 88 (lm/W) X 24 (W) = 2112 lm direct

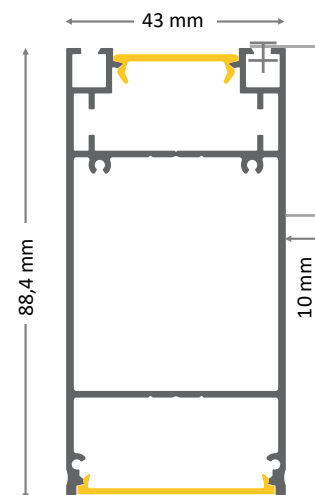
<sup>2</sup> Flux lumineux typique, 4000K, diffuseur direct opale, profilé Gris anodisé.

## CARACTÉRISTIQUES MÉCANIQUES

Références	Largeur	Hauteur	Longueur
ACTiLine4388A600...	43 mm	88,4 mm	601 mm
ACTiLine4388A1200...	43 mm	88,4 mm	1161 mm
ACTiLine4388A1800...	43 mm	88,4 mm	1721 mm

Chaque luminaire est **livré avec 2 étriers de fixation** murale et leur vis de fixation au profilé.

L'étrier positionne le luminaire à 10 mm du mur.



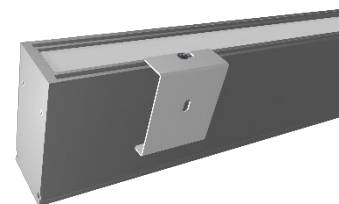
## CÂBLAGE

Câble regroupant les branchements de chaque source LED sortant sur le côté au centre du profilé.

Section : 5G 0,75mm<sup>2</sup>, longueur = 1 m (standard) ou personnalisée (option).

## INSTALLATION

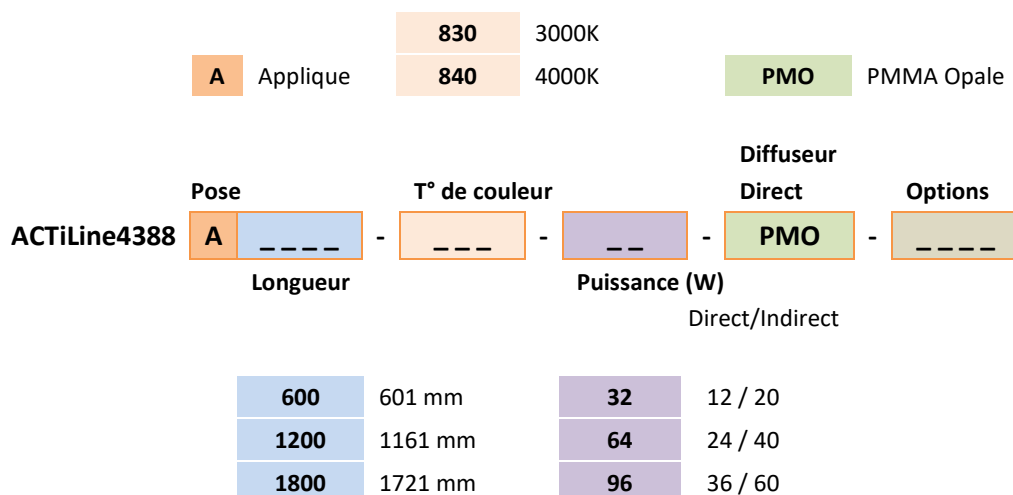
- Positionnement recommandé à 1,75m du sol.
- Fixation murale avec deux étriers fournis à viser au mur.
- Raccordement électrique de chaque source aux interrupteurs, et/ou gradateurs.
- Fixation du luminaire sur les étriers au niveau de la rainure latérale supérieure.



## ACCESSOIRES

Références	Description
Voir offre gradation	<b>Gradateurs</b> à coupure de phase pilotés par bouton poussoir (Push to Dim) ou protocole DALI.

## RÉFÉRENCES DE COMMANDE



### OPTIONS DISPONIBLES

Code	Références	Code	
<b>9016</b>	Profilé Blanc Brillant (RAL9016)	<b>Lx</b>	Câble personnalisé : longueur x en mètre
<b>9005</b>	Profilé Noir mat (RAL9005)		
<b>xxxx</b>	Profilé couleur RAL spécifique		

Exemple de référence : **ACTiLine4388A1200-840-64-PMO**

Profilé Gris anodisé naturel, pose suspendu, Longueur 1160mm, 4000K, puissance 64W (24W direct et 40W indirect), diffuseur direct et indirect PMMA Opale, câbles 1m sortie coté.