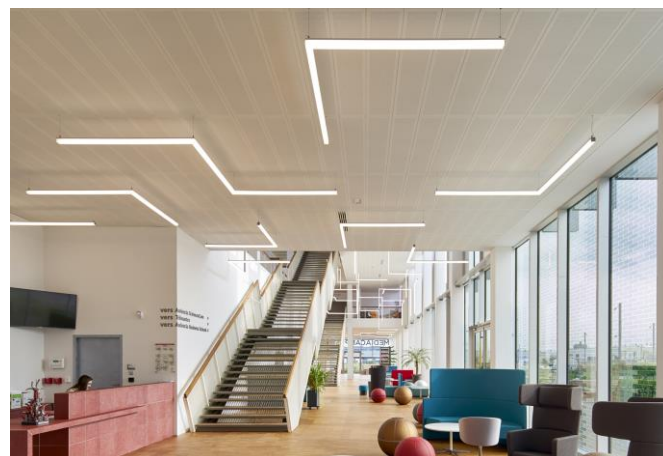


Lustre architectural à LED – 230V – Section 50x50 mm



L'ACTiLine5050L est un luminaire architectural basé sur un profilé de 50x50mm de section avec un diffuseur 3 faces qui assure un éclairage spatial et homogène.

Les différents modèles disponibles correspondent à la configuration de 2 ou 3 segments linéaires de 1,5m organisés dans l'espace pour réaliser des lustres élégants parfaitement adaptés pour une mise en valeur architecturale de halls ou de grands espaces.



- Éclairage homogène sur toute la longueur
- Éclairage sur 3 faces
- Différents modèles pour un éclairage spatial original et élégant
- Facile à installer : sans bloc alimentation externe
- Fiable : électronique entièrement intégrée

Classe électrique

Classe 1

Protection

IP40 (option IP54)

Résistance aux chocs

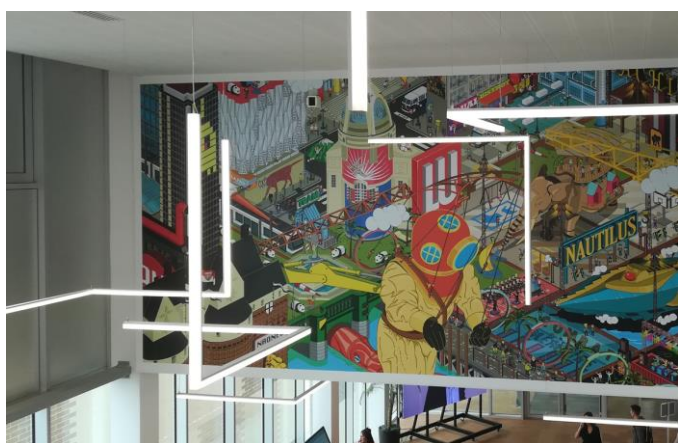
IK07

Température d'utilisation

-20°C +35°C

MATÉRIAUX ET FINITIONS

Corps	Profilé en aluminium
Embouts	Aluminium
Couleur	Teinte Aluminium Blanc (RAL9006) ou selon RAL
Diffuseur	Polycarbonate opale 3 faces
Pose	Suspension



CARACTÉRISTIQUES ÉLECTRIQUES

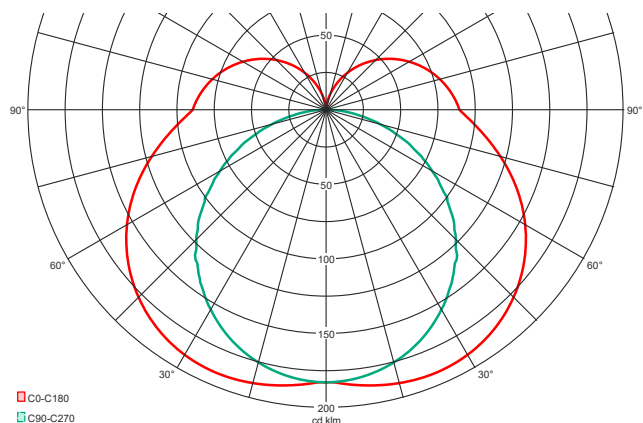
Puissance électrique	21,3 W/m
Alimentation	230V +/-10%, 50/60 Hz
Mise sous tension	Pas de courant d'appel
Gradation	Par coupure de phase
Facteur de puissance	0,98

CARACTÉRISTIQUES PHOTOMÉTRIQUES

Flux lumineux	1900 lm/m
IRC	>84
Temp. de couleur	3000K, 4000K, 5000K
MacAdam	≤3
Durée de vie	50000 heures (L90B10)
Risque photobiologique	Groupe 0 (aucun risque)



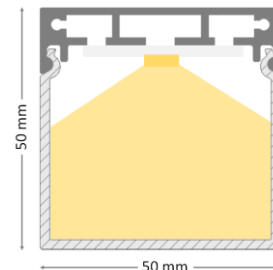
DISTRIBUTION PHOTOMÉTRIQUE



Répartition donnée pour un segment linéaire. Les fichiers IES et LTD sont disponibles pour chaque version de produit.

AUTRES NORMES

Résistance au fil incandescent	850°C
Classement au feu	M1
Conformité	EN 60598



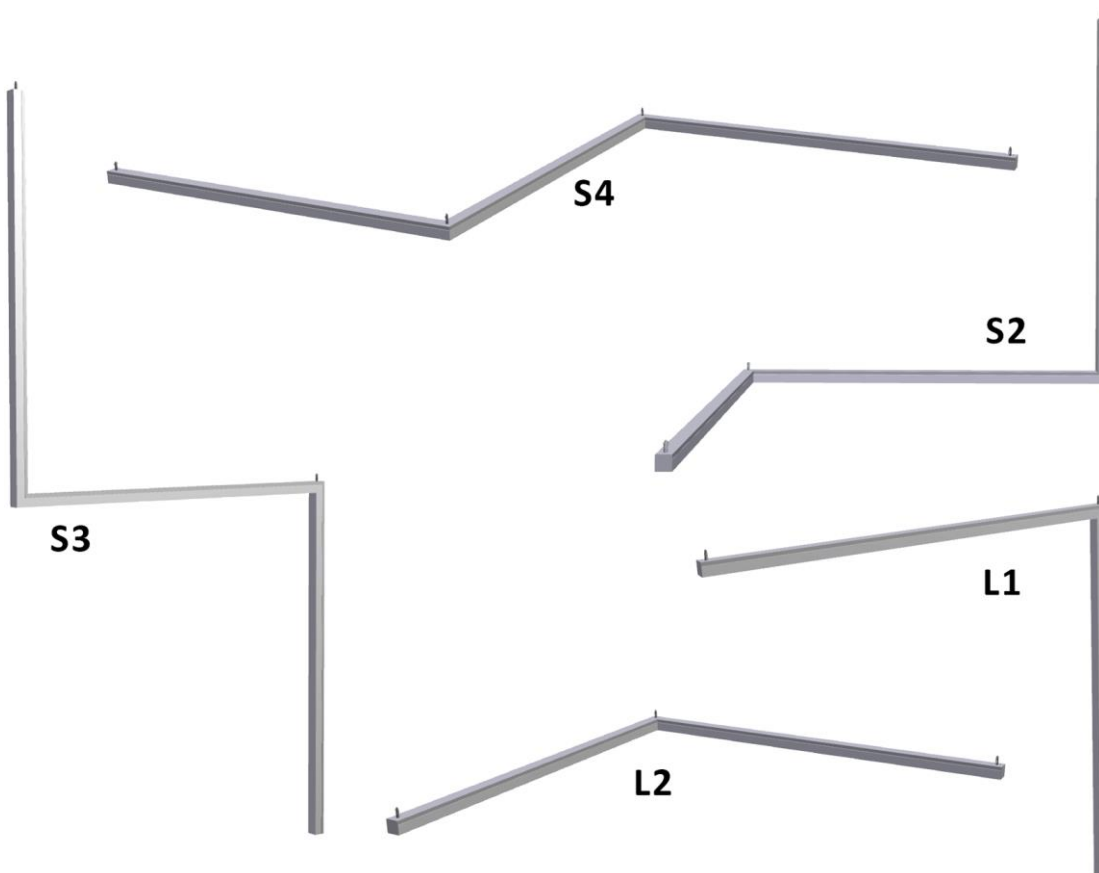
Section d'un segment de luminaire

CARACTÉRISTIQUES MÉCANIQUES

Dimension hors tout	5050L-L1	5050L-L2	5050L-S2	5050L-S3	5050L-S4
Hauteur	1,55 m	0,05 m	1,55 m	3,05 m	0,05 m
Largeur	1,55 m	1,55 m	1,60 m	1,60 m	3,05 m
Profondeur	0,05 m	1,55 m	1,55 m	0,05 m	1,60 m

Chaque segment linéaire a une section de 50x50 mm et une longueur d'éclairage de 1,5 m.

Modèles disponibles

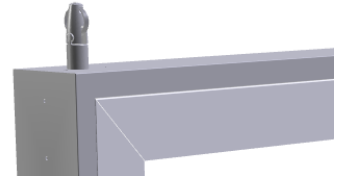


OPTIONS & ACCESSOIRES

- Filins de suspension
- Gradateur de phase et commande DALI
- Option IP55

INSTALLATION

- Précâblage de 1 m avec connecteur rapide (adaptable selon besoin)
- Livré en éléments linéaires à assembler et connecter sur chantier
- Livré avec attaches pour fixation en suspension par filins



RÉFÉRENCES DE COMMANDE

Modèle	Référence	Nb de segments	Nb de points de fixation	Longueur éclairement	Puissance	Flux 3000K (x=3)	Flux 4000K (x=4)
L1	LALR5050L-L1-8x0-64-PCO	2	2	3,0 m	64 W	5200 lm	5800 lm
L2	LALR5050L-L2-8x0-64-PCO	2	3	3,0 m	64 W	5200 lm	5800 lm
S2	LALR5050L-S2-8x0-96-PCO	3	3	4,5 m	96 W	7800 lm	8600 lm
S3	LALR5050L-S3-8x0-96-PCO	3	2	4,5 m	96 W	7800 lm	8600 lm
S4	LALR5050L-S4-8x0-96-PCO	3	4	4,5 m	96 W	7800 lm	8600 lm

D'autres combinaisons peuvent être disponibles sur demande.