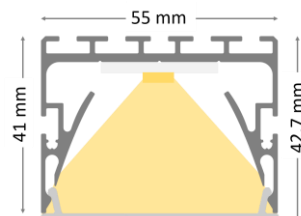
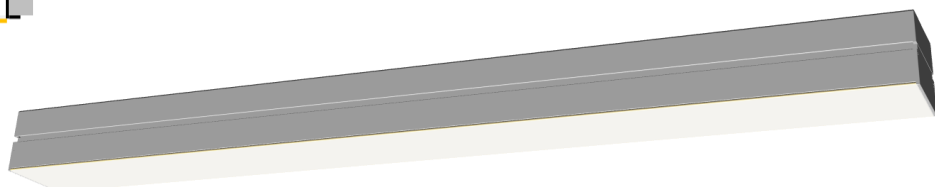


Linéaire à LED – 230V – Section 55x41 mm – encastré



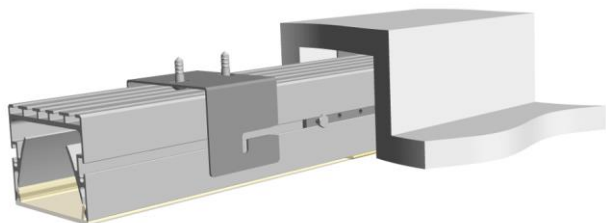
L'ACTiLine5541E est idéal pour vos projets d'éclairage tertiaire et s'adapte à de nombreuses situations.

Il est disponible en 5 différentes longueurs, différents niveaux de puissance, ainsi que différentes versions de diffuseurs.

Longueurs¹ disponibles (mm) :

600	1200	1800	2300	2900
-----	------	------	------	------

- Éclairage homogène sur toute la longueur
- Facile à installer : sans bloc alimentation externe
- Fiable : électronique entièrement intégrée



Installation en encastré dans une gorge.

CARACTÉRISTIQUES PHOTOMÉTRIQUES

Flux lumineux ³	2070 lm/m
IRC	>84
Temp. de couleur	3000K, 4000K
MacAdam	≤3
Durée de vie	50000 heures (L90B10)
Risque photobiologique	Groupe 0 (aucun risque)

Classe électrique
Protection
Résistance aux chocs
Température d'utilisation

Classe 1
IP40 (option IP54)
IK07
-20°C +35°C²

MATÉRIAUX ET FINITIONS

Corps	Profilé en aluminium
Embouts	Aluminium
Couleur	Gris anodisé ou selon RAL
Diffuseur	Polycarbonate Prismatique Opale Polycarbonate Prismatique Clair
Pose	Encastré



CARACTÉRISTIQUES ÉLECTRIQUES

Puissance électrique	13 W/m	20 W/m
	27 W/m	33 W/m
Alimentation	230V +/-10%, 50/60 Hz	
Mise sous tension	Pas de courant d'appel	
Gradation	Par coupure de phase	
Facteur de puissance	0,98	

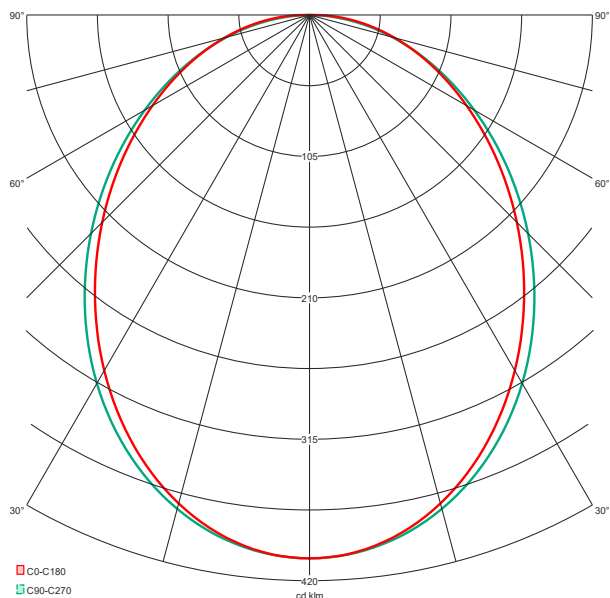
¹ Voir les caractéristiques mécaniques pour les dimensions hors-tout précises.

² Température max. pour les versions à pleine puissance. Plus élevée pour puissances plus faibles : nous consulter.

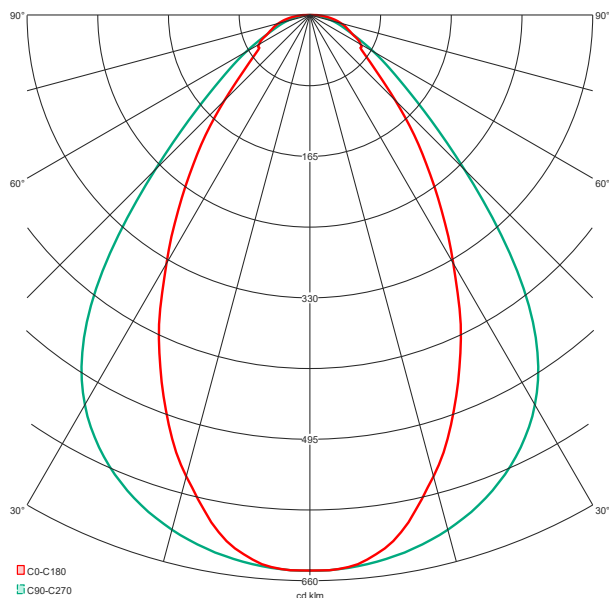
³ Flux lumineux typique à pleine puissance, 4000K, diffuseur opale.

DISTRIBUTIONS PHOTOMÉTRIQUES

Opale



Clair



Les fichiers IES et LTD sont disponibles pour chaque version de produit.

CARACTÉRISTIQUES MÉCANIQUES

Références	Section*	Longueur	Poids
LALR5541E600...	55x42,7 mm	604 mm	0,75 Kg
LALR5541E1200...	55x42,7 mm	1164 mm	1,50 Kg
LALR5541E1800...	55x42,7 mm	1724 mm	2,25 Kg
LALR5541E2300...	55x42,7 mm	2284 mm	3,00 Kg
LALR5541E2900...	55x42,7 mm	2844 mm	3,75 Kg

* inclus l'épaisseur du diffuseur.

Lignes continues : il est possible de réaliser de grandes longueurs ainsi que des lignes brisées en combinant des profilés avec des connecteurs linéaires ou d'angle.

> Voir document ACTiLine5541 - Lignes continues à LED.

INSTALLATION

- Installation en encastré dans une gorge à l'aide de suspentes réglables.

ACCESSOIRES



Références	Description
1255002111	Suspente pour fixation dans une gorge
Voir offre gradation	Gradateurs à coupure de phase pilotés par bouton poussoir (Push to Dim) ou protocole DALI.

AUTRES NORMES

Résistance au fil incandescent	850°C
Classement au feu	M1
Conformité	EN 60598

CÂBLAGE

Câble sortant par l'arrière du profilé (standard) ou par l'extrémité (option).

Section : 3x0,75mm², longueur = 1m.

Voir option longueur de câblage personnalisée.

OPTIONS

- Couleur de profilé
- Protection IP54
- Sortie de câble sur une extrémité
- Longueur de câble personnalisée

RÉFÉRENCES DE COMMANDE

	830	3000K	PCO	Polycarbonate Prismatique Opale
	840	4000K	PCC	Polycarbonate Prismatique Clair

LALR5541E	-----	-	-----	-	-----	-	-----	-	options
	Longueur		T. de couleur		Puissance (W)		Diffuseur		

Longueur	T. de couleur	Puissance (W)			
600	604 mm	8	12	16	20
1200	1164 mm	16	24	32	40
1800	1724 mm	24	36	48	60
2300	2284 mm	32	48	64	80
2900	2844 mm	40	60	80	100

Exemple de référence	Description	Version standard (hors options)
LALR5541E1200-840-32-PCO	Longueur 1164mm, 4000K, puissance 32W, diffuseur Polycarbonate Prismatique Opale	Profilé Gris anodisé, câble 1m sortie arrière, IP40

OPTIONS

Code	Description	Code	Description
xxxx	Profilé RAL spécifique	SCE	Sortie de câble sur une extrémité
Lx	Câble personnalisé : longueur x en mètre	IP54	Protection niveau IP54

CALCUL DES FLUX LUMINEUX

■ Flux du luminaire (lm) = Rendement (lm/W) x Puissance (W)

Rendement (lm/W)

Diffuseur	3000K	4000K
Polycarbonate Prismatique Opale	61	62
Polycarbonate Prismatique Clair	71	72

Exemple de calcul pour le **LALR5541E1200-840-32-PCO** : **62 (lm/W) X 32 (W) = 1984 lm**

Les fichiers IES et LTD sont disponibles pour chaque version de produit.