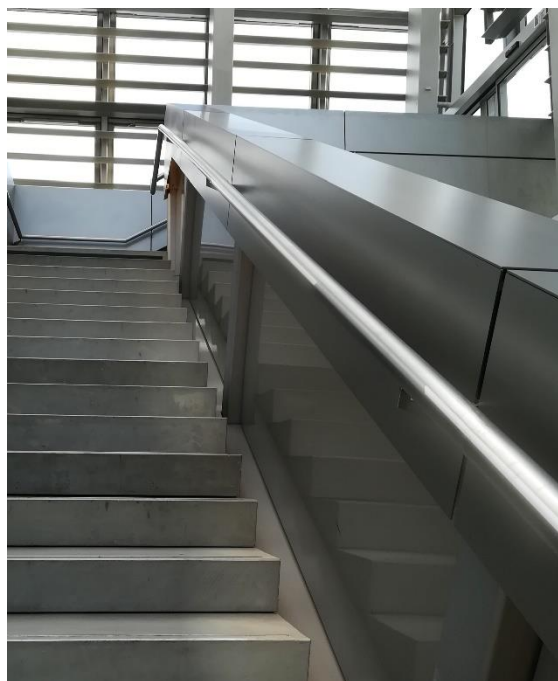
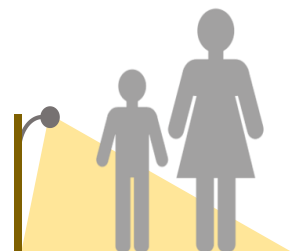


Luminaire de main courante à LED – 230V – Section 24mm



L'ACTiTube24 est un luminaire à LED qui s'intègre dans une main courante de section ronde ou carrée. Disponible en deux longueurs ce luminaire est **chainé par câblage traversant et livré tout-équipé avec des connecteurs pour une installation facilitée.**



Classe électrique	Classe 2
Protection	IP66
Résistance aux chocs	IK10
Température d'utilisation	-20°C +45°C¹

Ce luminaire bénéficie de la technologie « **Module LED 230 VAC** » et se connecte directement sur l'alimentation secteur sans nécessiter d'alimentation externe.

Longueurs² disponibles (mm) :

500 **1000**

- Compact, léger, étanche et robuste
- Éclairage homogène sur toute la longueur
- Facile à installer : pas d'alimentation externe, connecteurs intégrés
- Chainable par câble traversant jusqu'à 200m
- Maintenance facilitée avec des luminaires démontables même sous tension
- Température de contact < 40°C
- Nettoyage facile (surface lisse)



MATÉRIAUX ET FINITIONS

Corps	Corps et diffuseur en polycarbonate opale stabilisé UV
Embouts	Embouts étanches avec équerre de fixation en aluminium
Fixation	Par vis ou rivets

CARACTÉRISTIQUES ÉLECTRIQUES

Puissance électrique	6 W/m	15 W/m
Alimentation	230V +/-10%, 50/60 Hz	
Mise sous tension	Pas de courant d'appel	
Gradation	Par coupure de phase	
Facteur de puissance	0,98	

CARACTÉRISTIQUES PHOTOMÉTRIQUES

Flux lumineux³	1600 lm/m
IRC	>80
Temp. de couleur	2700K, 3000K, 4000K
MacAdam	≤3
Durée de vie	50000 heures (L70B10)
Risque photobiologique	Groupe 0 (aucun risque)

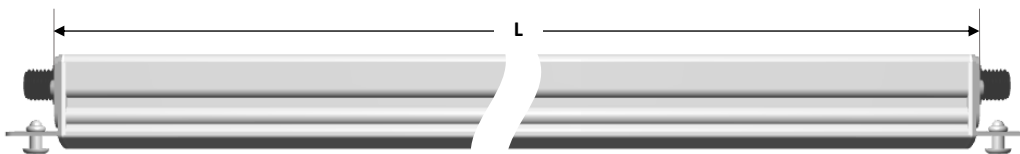
¹ Température max. pour les versions à pleine puissance. Plus élevée pour puissances plus faibles : nous consulter.

² Voir les caractéristiques mécaniques pour les dimensions hors-tout précises.

³ Flux lumineux typique à pleine puissance, 4000K.

CARACTÉRISTIQUES MÉCANIQUES

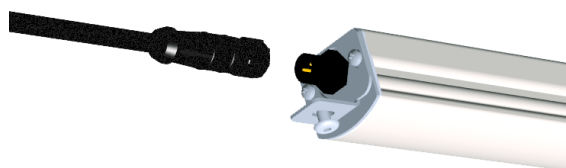
Références	Section	Longueur (L)
LALT24A500C...	24x24mm	502 mm
LALT24A1000C...	24x24mm	1002 mm



CONNECTEURS ET CÂBLAGE

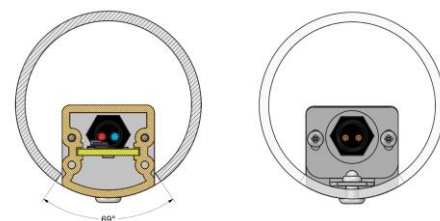


Les luminaires sont livrés avec des connecteurs étanches. Un cordon d'alimentation et des rallonges sont disponibles en accessoires. Ils permettent de chaîner les luminaires entre eux (rallonges) et d'alimenter le premier luminaire de la ligne (cordon d'alimentation).

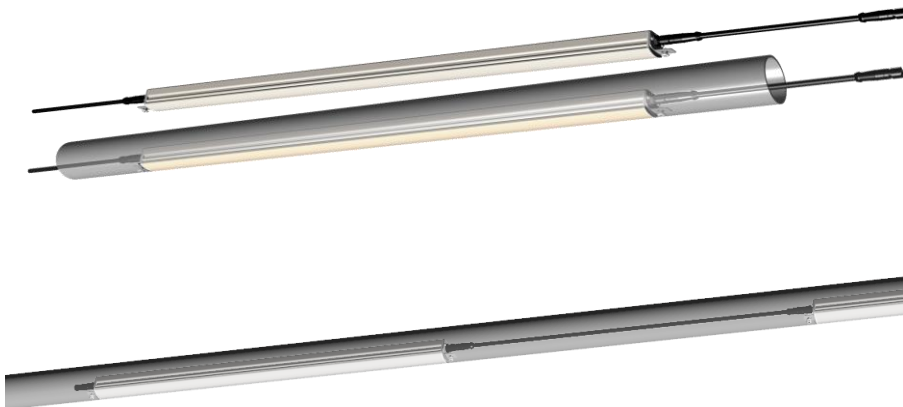


INTÉGRATION MÉCANIQUE

L'ACTiTube24A dispose d'équerres de fixation qui permettent de le fixer dans une lisse ronde ou carrée, à l'aide de rivets ou de vis. L'intégration est possible dans des lisses de 40 à 100mm de diamètre.



Exemple d'intégration dans une lisse tubulaire de 48,3mm de diamètre



Exemple d'intégration d'ACTiTube24A500C espacés de 0,5m dans une main courante.

AUTRES NORMES

Résistance au fil incandescent	850°C
Classement au feu	M1
Conformité	EN 60598

CHAINAGE MAXIMUM

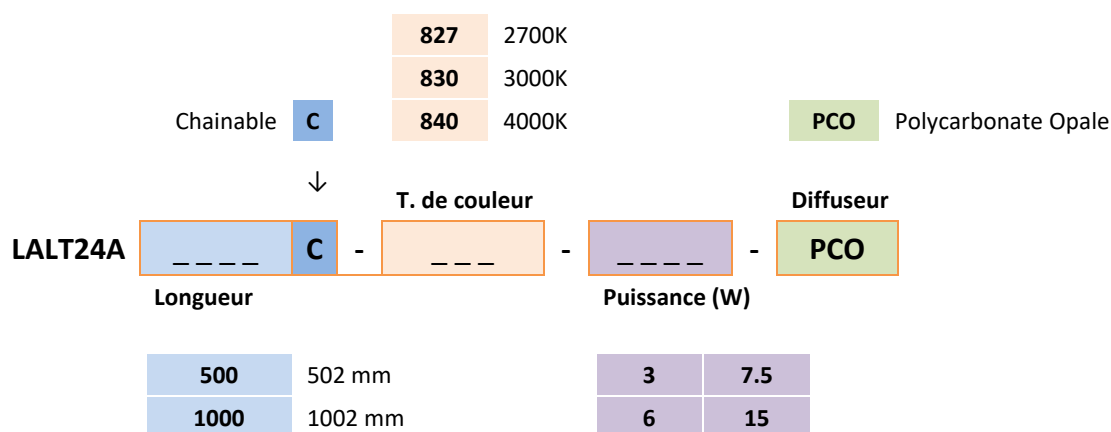
Modèle luminaire	Puissance basse	Puissance haute
500 mm	3 W	7,5 W
1000 mm	6 W	15 W
Nb maximum de luminaire	80	50
Longueur max. câble inclus	200 m	125 m

ACCESSOIRES



Références	Description
1264024000	Cordon d'alimentation, 5m 2x0,5mm ² , Inclus un connecteur femelle.
Nous consulter	Rallonges avec connecteurs mâle et femelle, 2x0,5mm² 0,5m à 3m
1261021000	Connecteur droit double entrée : 230V/16A - 2 Pôles - IP67 - Raccordement à vis 2x0,5/2,5mm² - Dimensions : 80 x 25mm
Voir offre gradation	Gradateurs à coupure de phase pilotés par bouton poussoir (Push to Dim) ou protocole DALI

RÉFÉRENCES DE COMMANDE



Exemple de référence	Description
LALT24A1000C-840-15-PCO	Chainable, longueur 1002 mm, 4000K, puissance 15W, tube Polycarbonate Opale, connecteurs mâle et femelle

CALCUL DES FLUX LUMINEUX

■ Flux du luminaire (lm) = Rendement (lm/W) x Puissance (W)

Rendement (lm/W)	2700K	3000K	4000K
Tube Polycarbonate Opale	105	105	107

Exemple de calcul pour le **LALT24A1000C-840-15-PCO** : **107 (lm/W) X 15 (W) = 1605 lm**

Les fichiers IES et LTD sont disponibles pour chaque version de produit.