

Tubulaire à LED – 230V – Ø40 mm – éclairage mobile



L'ACTiTube40E est idéal pour l'éclairage de poste de travail en mobilité. Cette version « éclairage mobile » est livrée prête à l'emploi, avec câbles, connecteurs et fixations optimisées pour des installations/désinstallations et manipulations fréquentes.

Longueurs¹ disponibles (mm) :

400	600	1200	1800
-----	-----	------	------

Une version baladeuse est également proposée en longueur 600 mm.

- Compact, léger, étanche et robuste
- Éclairage homogène sur toute la longueur
- Chainable avec câble traversant
- Connecteurs rapides adaptés à des montages/démontages fréquents
- Nettoyage facile (surface lisse)



Version « baladeuse » 600 mm avec prise P17.



Classe électrique	Classe 2
Protection	IP66
Résistance aux chocs	IK10
Température d'utilisation	-20°C +35°C

MATÉRIAUX ET FINITIONS

Tube	Polycarbonate stabilisé UV opale
Embouts	En élastomère (SEBS) étanches IP66

CARACTÉRISTIQUES ÉLECTRIQUES

Puissance électrique	33 W/m
Alimentation	230V +/-10%, 50/60 Hz
Mise sous tension	Pas de courant d'appel
Gradation	Par coupure de phase
Facteur de puissance	0,98

CARACTÉRISTIQUES PHOTOMÉTRIQUES

Flux lumineux	2900 lm/m
Type de flux	180°
IRC	>84
Temp. de couleur	4000K, 5000K
MacAdam	≤3
Durée de vie	50000 heures (L90B10)
Risque photobiologique	Groupe 0 (aucun risque)

AUTRES NORMES

Résistance au fil incandescent	850°C
Classement au feu	M1
Conformité	EN 60598

¹ Voir les caractéristiques mécaniques pour les dimensions hors-tout précises.

CARACTÉRISTIQUES MÉCANIQUES

Références	D	L	Poids
LALT40E400...	40 mm	455 mm	0,40 Kg
LALT40E600...	40 mm	622 mm	0,46 Kg
LALT40E1200...	40 mm	1182 mm	0,82 Kg
LALT40E1800...	40 mm	1742 mm	1,20 Kg



CÂBLAGE

Câblage 2x0,75mm²

Les tubulaires sont livrés avec un câble entrant de 1,40 m et sortant de 20 cm.

Version baladeuse avec câble entrant de 5 m.

LIMITATIONS CHAINAGE

La puissance maximale acceptable sur une ligne de tubulaires chaînés est de 500W.

La longueur de chaînage maximum, câble inclus, ne doit pas dépasser 100 m.

CONNECTEURS

Les tubulaires sont livrés avec des connecteurs rapides (20 mm de diamètre) permettant de se connecter au cordon d'alimentation et de relier les luminaires entre eux (chaînage).

Ces connecteurs rapides sont fiables et permettent un grand nombre de branchement / débranchement.



OPTION DE FIXATION

Tendeurs 60 cm avec crochets de fixation, ajustables en longueur.

Livrés par paire fixés aux extrémités du tubulaire.

Réf. : **1257003000**

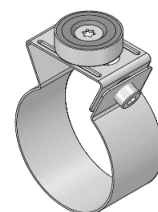


ACCESSOIRE DE FIXATION

Colliers en inox 316L avec aimant 105N.

Livrés à l'unité.

Réf. : **1253003010**



ACCESSOIRES DE CONNECTION



Cordon secteur 5 m

Fiche P17 mâle et connecteur rapide femelle.

Réf. : **1264005040**



Rallonge 5 m

Connecteurs rapides mâle et femelle.

Réf. : **1264028000**



Cordon de distribution en Y

Connecteurs rapides. 1 entrée mâle / 2 sorties femelle.

Réf. : **1264026000**



Boîtier de gradation 600W

Commandé par bouton poussoir, entrée connecteur rapide mâle, 3 sorties connecteur rapide femelle

Réf. : **1529002000**

RÉFÉRENCES DE COMMANDE

TUBULAIRES CHAINÉS

Référence	Longueur	Puissance	Temp. couleur	Flux lumineux	Câble entrant	Câble sortant	Connecteur entrant	Connecteur sortant
LALT40E400C-840-14-PCO-M1	455 mm	14 W	4000K	1200 lm	140 cm	20 cm	Mâle	Femelle
LALT40E400C-850-14-PCO-M1	455 mm	14 W	5000K	1200 lm	140 cm	20 cm	Mâle	Femelle
LALT40E600C-840-20-PCO-M1	622 mm	20 W	4000K	1750 lm	140 cm	20 cm	Mâle	Femelle
LALT40E600C-850-20-PCO-M1	622 mm	20 W	5000K	1750 lm	140 cm	20 cm	Mâle	Femelle
LALT40E1200C-840-40-PCO-M1	1182 mm	40 W	4000K	3500 lm	140 cm	20 cm	Mâle	Femelle
LALT40E1200C-850-40-PCO-M1	1182 mm	40 W	5000K	3500 lm	140 cm	20 cm	Mâle	Femelle
LALT40E1800C-840-60-PCO-M1	1742 mm	60 W	4000K	5250 lm	140 cm	20 cm	Mâle	Femelle
LALT40E1800C-850-60-PCO-M1	1742 mm	60 W	5000K	5250 lm	140 cm	20 cm	Mâle	Femelle

TUBULAIRES BALADEUSE

Référence	Longueur	Puissance	Temp. couleur	Flux lumineux	Câble	Fiche / connecteur
LALT40E600-840-20-PCO-B5P	622 mm	20 W	4000K	1750 lm	5 m	Fiche P17 mâle
LALT40E600-850-20-PCO-B5P	622 mm	20 W	5000K	1750 lm	5 m	Fiche P17 mâle
LALT40E600-840-20-PCO-B5C	622 mm	20 W	4000K	1750 lm	5 m	Connecteur rapide mâle
LALT40E600-850-20-PCO-B5C	622 mm	20 W	5000K	1750 lm	5 m	Connecteur rapide mâle