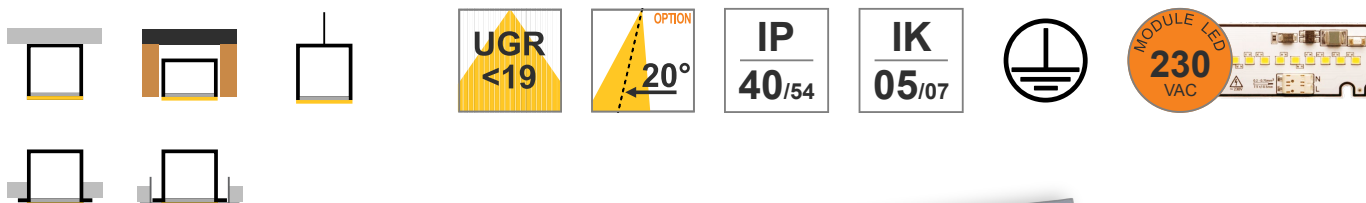


Linéaire à LED – 230V – Section 43x30 mm



L'ACTiLine4330 est idéal pour vos projets d'éclairage tertiaire et s'adapte à de nombreuses situations. Il se décline en 3 versions adaptées pour différents modes de pose :

ACTiLine4330A	Applique, Plafonnier, Plafond et mur à lame de bois
ACTiLine4330S	Suspendu
ACTiLine4330E	Encastré, Plafond modulaire

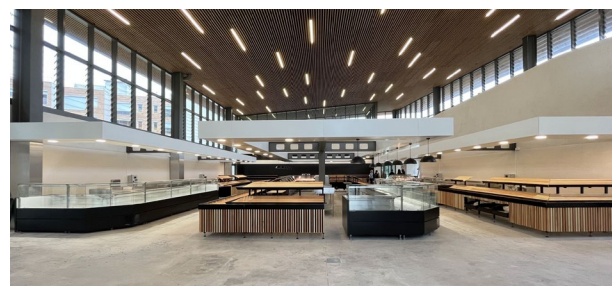
Il est disponible en multiples longueurs, niveaux de puissance, ainsi que versions de diffuseurs.

Longueurs¹ disponibles (mm) :

600	1160	1720	2280	2840
-----	------	------	------	------



En complément de ces produits standards, des **projets sur-mesure** sont possibles avec des **lignes continues** et des **formes angulaires**.



- Raccordement direct au 230V sans driver externe : plus fiable et plus rapide à installer
- Éclairage homogène sur toute la longueur
- Version anti-éblouissement, UGR<19
- Version asymétrique 20°
- Version avec réflecteur : +36% de flux



MATÉRIAUX ET FINITIONS

Corps	Profilé en aluminium
Embouts	ABS (standard) ou Aluminium
Couleur	Gris anodisé naturel (standard) Blanc brillant RAL9016 Noir mat RAL9005 ou selon RAL
Diffuseur	PMMA Opale PMMA Opale avec réflecteur Polycarbonate Anti-éblouissement Polycarbonate Asymétrique 20°

¹ Longueurs hors-tout en version standard ACTiLine4330A. Voir tableaux des dimensions pour le détail des versions.



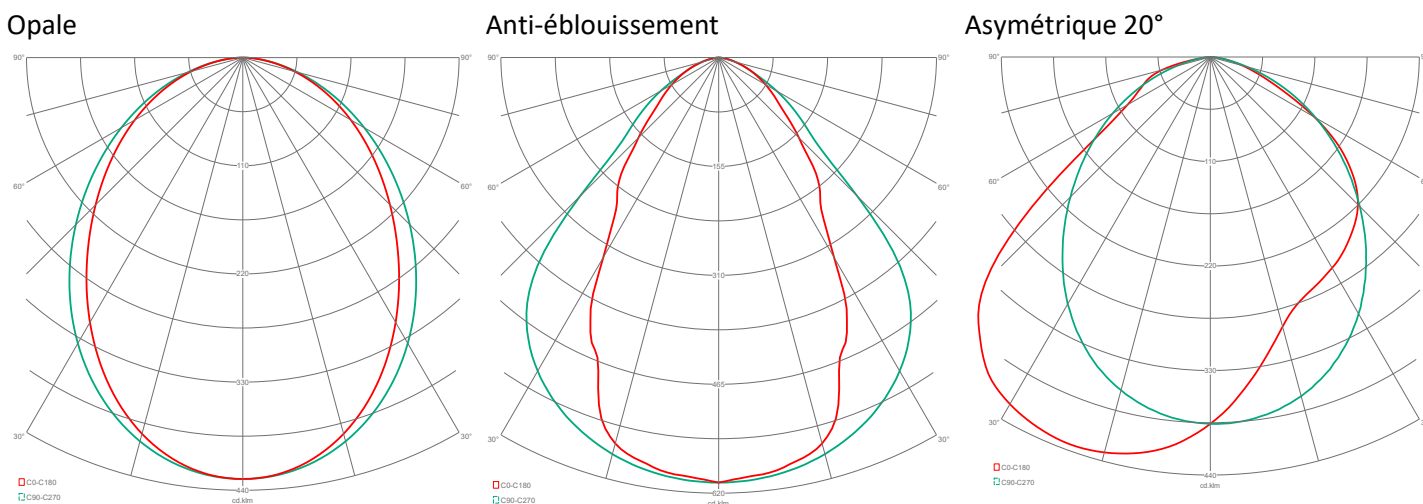
CARACTÉRISTIQUES ÉLECTRIQUES

Puissance électrique	13 W/m	20 W/m
	27 W/m	33 W/m
Alimentation	230V +/-10%, 50/60 Hz	
Classe électrique	Classe I	
Mise sous tension	Pas de courant d'appel	
Gradation	Par coupure de phase	
Facteur de puissance	0,98	

CARACTÉRISTIQUES PHOTOMÉTRIQUES

Flux lumineux²	2600 lm/m 3530 lm/m (avec réflecteur)
IRC	>84
Temp. de couleur	3000K, 4000K, 5000K
UGR	<19 (version anti-éblouissement)
MacAdam	≤3
Durée de vie	50000 heures (L90B10)
Risque photobiologique	Groupe 0 (aucun risque)

DISTRIBUTIONS PHOTOMÉTRIQUES



Les fichiers LDT sont disponibles pour chaque version de produit.

CALCUL DES FLUX LUMINEUX

■ Flux du luminaire (lm) = Rendement (lm/W) x Puissance (W)

Rendement (lm/W)

Diffuseur	Profilé Gris anodisé			Profilé Blanc brillant			Profilé Noir mat		
	3000K	4000K	5000K	3000K	4000K	5000K	3000K	4000K	5000K
PMMA Opale	76	78	79	83	84	86	67	68	69
PMMA Opale avec réflecteur	104	106	108	104	106	108	104	106	108
Polycarbonate Anti-éblouissement	74	75	76	80	81	82	64	65	66
Polycarbonate Asymétrique 20°	77	78	79	83	85	86	67	68	69

Exemple de calcul pour le ACTiLine4330A1200-840-32-PMO-9016 : 84 (lm/W) X 32 (W) = 2688 lm

AUTRES CARACTÉRISTIQUES

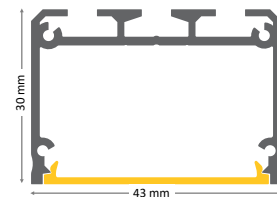
Résistance au fil incandescent	PMMA : 650°C	Polycarbonate : 850°C
Classement au feu	M1	
Conformité	EN 60598	
Température de fonctionnement	-20°C +35°C ³	

² Flux lumineux typique à pleine puissance, 4000K, diffuseur opale, profilé Gris anodisé.

³ Température max. pour les versions à pleine puissance. Plus élevée pour puissances plus faibles : nous consulter.

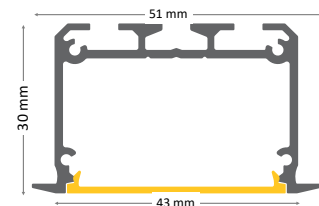
CARACTÉRISTIQUES MÉCANIQUES ACTiLINE4330A ET ACTiLINE4330S

Références		Largeur	Hauteur	Longueur	Poids
ACTiLine4330A600...	ACTiLine4330S600...	43 mm	30 mm	600 mm	0,4 Kg
ACTiLine4330A1200...	ACTiLine4330S1200...	43 mm	30 mm	1160 mm	0,8 Kg
ACTiLine4330A1800...	ACTiLine4330S1800...	43 mm	30 mm	1720 mm	1,2 Kg
ACTiLine4330A2300...	ACTiLine4330S2300...	43 mm	30 mm	2280 mm	1,6 Kg
ACTiLine4330A2900...	ACTiLine4330S2900...	43 mm	30 mm	2840 mm	2,0 Kg



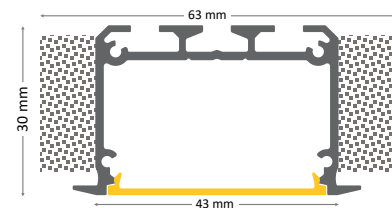
CARACTÉRISTIQUES MÉCANIQUES ACTiLINE4330E

Références	Largeur encastré	Largeur totale	Hauteur	Longueur encastré	Longueur totale	Poids
ACTiLine4330E600...	43 mm	51 mm	30 mm	600 mm	618 mm	0,4 Kg
ACTiLine4330E1200...	43 mm	51 mm	30 mm	1160 mm	1178 mm	0,8 Kg
ACTiLine4330E1800...	43 mm	51 mm	30 mm	1720 mm	1738 mm	1,2 Kg
ACTiLine4330E2300...	43 mm	51 mm	30 mm	2280 mm	2298 mm	1,6 Kg
ACTiLine4330E2900...	43 mm	51 mm	30 mm	2840 mm	2858 mm	2,0 Kg



CARACTÉRISTIQUES MÉCANIQUES ACTiLINE4330E OPTION -PLM

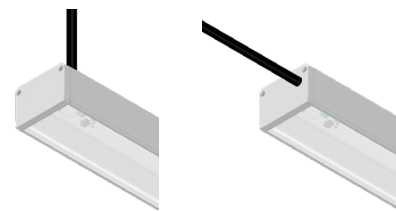
Références	Largeur totale	Hauteur	Longueur	Poids
ACTiLine4330E600...-PLM	63 mm	30 mm	595 mm	0,4 Kg
ACTiLine4330E1200...-PLM	63 mm	30 mm	1195 mm	0,8 Kg
ACTiLine4330E1800...-PLM	63 mm	30 mm	1795 mm	1,2 Kg
ACTiLine4330E2300...-PLM	63 mm	30 mm	2395 mm	1,6 Kg



Possibilité de lignes continues ou de formes angulaires : voir section en fin de document.

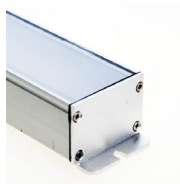
CÂBLAGE

Câble sortant par l'arrière du profilé (standard) ou par l'extrémité (option).
Section : 3G 0,75mm², longueur standard = 1m (version A&E), 2m (version S)
ou personnalisée (option).



INSTALLATION ACTiLINE4330A

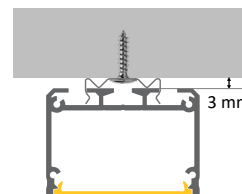
FIXATION EN APPLIQUE ET PLAFONNIER



Équerre de fixation aux embouts, en aluminium (option), encoche 4,2 mm



Plaque de fixation (accessoire)

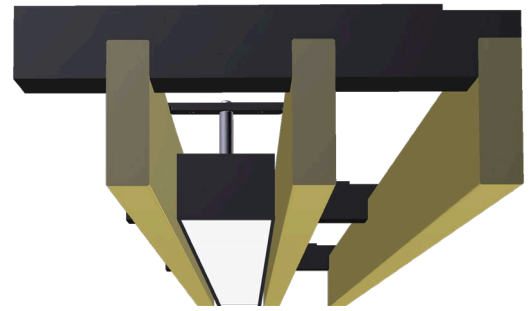


Clip de fixation à visser (accessoire)
Pour vis tête plate uniquement.

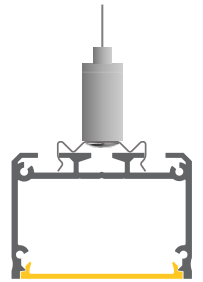
FIXATION SUR PLAFOND À LAME DE BOIS

Montage affleurant aux lames de bois par utilisation d'une suspente adaptée à votre projet (accessoire)

❗ Nous consulter avec les caractéristiques techniques de votre projet.

**INSTALLATION ACTiLINE4330S****FIXATION EN SUSPENSION**

Fixation en suspension par filins (accessoire).
L'embase de suspente se fixe sur un clip de fixation (accessoire).

**INSTALLATION ACTiLINE4330E****FIXATION ENCASTRÉ CLASSIQUE**

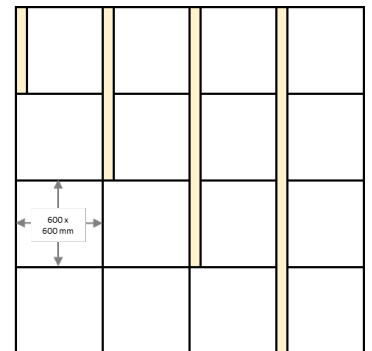
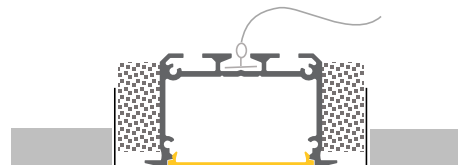
Fixation par ressorts (accessoire). Les luminaires ACTiLine4330E sont livrés équipés des ressorts nécessaires à leur positionnement.

**FIXATION ENCASTRÉ PLAFOND MODULAIRE**


ACTiLine4330E option « PLM » a été développé pour être intégré aux plafonds modulaires tels que les dalles 600x600 mm. Le luminaire se pose sur les profils T24, et se décline en 4 longueurs.

Le luminaire -PLM est livré équipé de :

- Mousse de centrage
- Câble de sécurité de 1,5m

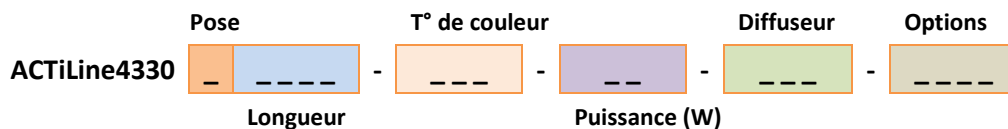


ACCESSOIRES

	Références	Description
	1255007010 1255007000	Suspente avec filin réglable Longueur : 1,25 m Longueur : 3 m
	1259002000	Twist clip pour fixation du kit de suspension sur rail T24 de plafond modulaire. Vis M6, dimension 22x11 mm
	1255030000	Clip de fixation en acier inoxydable. Réhausse de 3 mm au-dessus du profilé. Trou de fixation oblong de 3,6x5,6 mm. À fixer avec vis à tête plate.
	Différentes couleurs nous consulter	Plaque de fixation aluminium à viser sur la rainure arrière du profilé. 2 trous de Ø4,5 mm, trou oblong 12x5 mm Dimension : 50 x 46 mm, épaisseur 2 mm
	Différents modèles suivant besoin	Suspente pour plafond et mur à lame de bois
	1257002000	Ressort de fixation en encastrément
	1264019000	Cordon GST08i3 mâle , 3 pôles, avec 50 cm de câble blanc H03VV-F 3x0,75mm ² . Livré câblé sur le luminaire.
	1264019010	Cordon GST08i3 femelle , 3 pôles, avec 50 cm de câble blanc.
	1264019020	Rallonge blanche 3 m , 3 pôles, avec connecteurs GST08i3 mâle et femelle
	1261015010	Connecteur mâle , 3 pôles, Blanc, IP20, 53x23x14mm. Livré monté sur le câble du luminaire.
	1261015000	Connecteur femelle , 3 pôles, Blanc, IP20, 53x23x14mm.
	1261025040	Connecteur étanche mâle , 3 pôles, Noir, IP68, Ø20mm. Livré monté sur le câble du luminaire.
	1261025030	Connecteur étanche femelle , 3 pôles, Noir, IP68, Ø20mm.
	Voir offre gradation	Gradateurs à coupure de phase pilotés par bouton poussoir (Push to Dim) ou protocole DALI.

RÉFÉRENCES DE COMMANDE

A	Applique	830	3000K	PMO	PMMA Opale
S	Suspendu	840	4000K	PMOR	PMMA Opale avec réflecteur
E	Encastré	850	5000K	PCAE	Polycarbonate Anti-éblouissement
				PA20	Polycarbonate Asymétrique 20°



4330A & S	4330E	4330E-PLM	Puissance (W)				
600 mm	618 mm	600	595 mm	8	12	16	20
1160 mm	1178 mm	1200	1195 mm	16	24	32	40
1720 mm	1738 mm	1800	1795 mm	24	36	48	60
2280 mm	2298 mm	2300	2395 mm	32	48	64	80
2840 mm	2858 mm	2900	Non dispo.	40	60	80	100

OPTIONS DISPONIBLES

Code	Références	ACTiLine4330A	ACTiLine4330S	ACTiLine4330E
9016	Profilé Blanc brillant (RAL9016)	■	■	■
9005	Profilé Noir mat (RAL9005)	■	■	■
xxxx	Profilé RAL spécifique	■	■	■
EAL	Embouts en aluminium	■	■	■
EALE	Embouts en aluminium avec équerre de fixation	■	-	-
IP54	Protection IP54 (avec embouts en aluminium). Tenue IK07	■	■	■
SCE	Sortie de câble sur une extrémité	■	-	-
Lx	Câble personnalisé : préciser la longueur x en m	■	■	■
PLM	Pose dans plafond modulaire sur les profils T24	-	-	■

Exemple de référence : **ACTiLine4330A1200-840-32-PMO-EAL**

Profilé Gris anodisé naturel, pose applique, embouts aluminium, longueur 1160mm, 4000K, puissance 32W, diffuseur PMMA Opale, câble 1m sortie arrière, IP40

PROJET SUR-MESURE – LIGNES CONTINUES ET FORMES ANGULAIRES

RAMPES DE GRANDE LONGUEUR



Exemple de ligne continue en applique

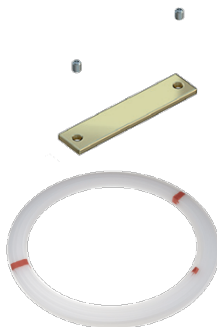


Exemple de ligne continue en encastré

Les longueurs possibles commencent à **3400 mm** et augmentent d'un **modulo de 560 mm⁴**.

Chaque rampe peut être composée de :

- Un **élément de départ** (avec raccordement 230V)
- Un ou plusieurs **éléments intermédiaires** (avec ou sans raccordement)
- Un **élément de fin** (avec ou sans raccordement)
- Les éléments sont reliés à l'aide de **connecteurs mécaniques**
- Les **diffuseurs livrés en rouleau** de 20 m pour faciliter la pose et assurer une continuité lumineuse parfaite.



Exemples de configuration de rampes **i**

Données pour une version 33W/m.

Longueur Rampe	Nombre Éléments	Nombre Fixations	Points 230 VAC ⁵	Puissance totale
3400 mm	2	3	1	120 W
5640 mm	3	5	1	200 W
6205 mm	3	6	2	220 W
11825 mm	5	12	3	420 W

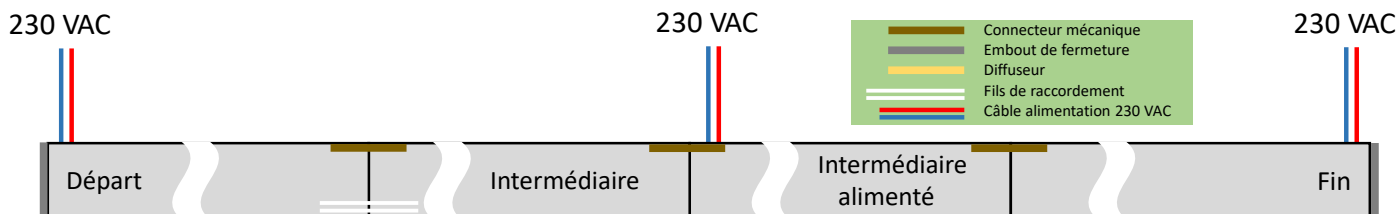
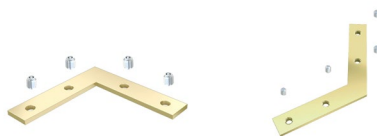


Schéma de principe d'une rampe de grande longueur (vue de coté) avec ses différents éléments à assembler.

LUMINAIRES DE FORME ANGULAIRE

Les longueurs possibles pour chaque segment commencent à **600 mm** et augmentent d'un **modulo de 560 mm**.
Les angles possibles : **90°** ou **120°**.



Exemple de luminaire carré en suspension

i Ces informations donnent une indication des possibilités offertes, néanmoins pour un chiffrage précis, **merci de nous consulter systématiquement** et de nous fournir les contraintes techniques de votre projet.

⁴ Cette valeur de 560 mm peut-être légèrement augmentée lorsqu'un point d'alimentation supplémentaire est nécessaire.

⁵ Le nombre de points de raccordement au 230 VAC sur une rampe dépend de la puissance nécessaire pour alimenter la rampe et sera donc différent suivant le niveau de puissance choisi (W/m). Un point de raccordement ne doit pas dépasser 200 W.