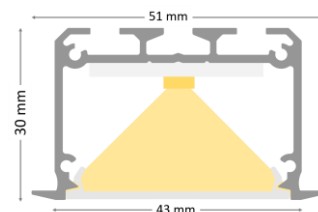
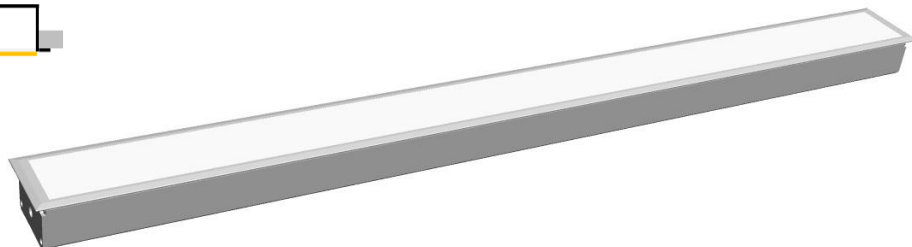


Linéaire à LED – 230V – Section 43x30 mm – Encastré



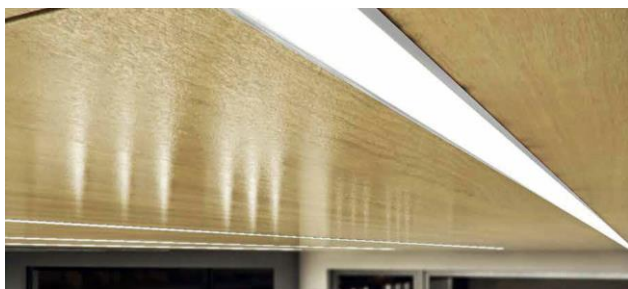
L'ACTiLine4330E est idéal pour vos projets d'éclairage tertiaire et s'adapte à de nombreuses situations.

Il est disponible en 6 différentes longueurs, différents niveaux de puissance, ainsi que différentes versions de diffuseurs.

Longueurs¹ disponibles (mm) :

600	1200	1800	2300	2900	3500
-----	------	------	------	------	------

- Éclairage homogène sur toute la longueur
- Facile à installer : sans bloc alimentation externe
- Fiable : électronique entièrement intégrée
- Version anti-éblouissement, UGR<19
- Version asymétrique 20°



CARACTÉRISTIQUES PHOTOMÉTRIQUES

Flux lumineux³	2600 lm/m 3530 lm/m (avec réflecteur)
IRC	>84
Temp. de couleur	3000K, 4000K, 5000K
UGR	<19 (version anti-éblouissement)
MacAdam	≤3
Durée de vie	50000 heures (L90B10)
Risque photobiologique	Groupe 0 (aucun risque)

Classe électrique

Protection

Résistance aux chocs

Température d'utilisation

Classe 1

IP40 (option IP54)

IK05 (IK07 pour version IP54)

-20°C +35°C²

MATÉRIAUX ET FINITIONS

Corps	Profilé en aluminium
Embouts	ABS (standard) ou Aluminium
Couleur	Gris anodisé (standard) Blanc brillant RAL9016 Noir mat RAL9005 ou selon RAL
Diffuseur	PMMA Opale Polycarbonate Anti-éblouissement Polycarbonate Asymétrique 20°
Pose	Encastré



CARACTÉRISTIQUES ÉLECTRIQUES

Puissance électrique	13 W/m	20 W/m
	27 W/m	33 W/m
Alimentation	230V +/-10%, 50/60 Hz	
Mise sous tension	Pas de courant d'appel	
Gradation	Par coupure de phase	
Facteur de puissance	0,98	

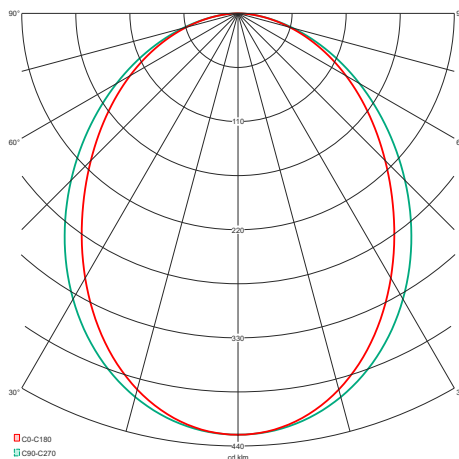
¹ Voir les caractéristiques mécaniques pour les dimensions hors-tout précises.

² Température max. pour les versions à pleine puissance. Plus élevée pour puissances plus faibles : nous consulter.

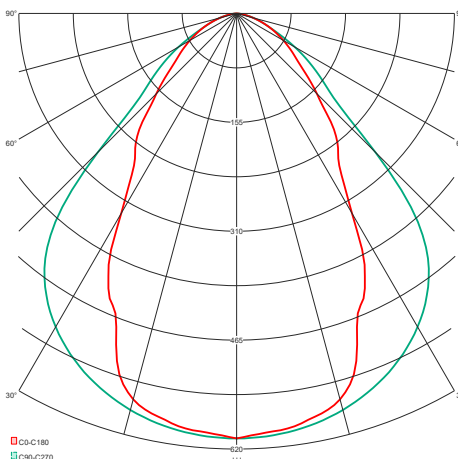
³ Flux lumineux typique à pleine puissance, 4000K, diffuseur opale, profilé Gris anodisé.

DISTRIBUTIONS PHOTOMÉTRIQUES

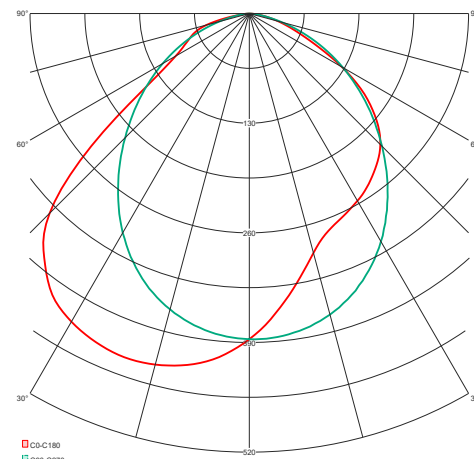
Opale



Anti-éblouissement



Asymétrique 20°



Les fichiers IES et LTD sont disponibles pour chaque version de produit.

CARACTÉRISTIQUES MÉCANIQUES

Références	Largeur encastré	Largeur totale	Hauteur	Longueur encastré	Longueur totale	Poids
LALR4330E600...	43 mm	51 mm	30 mm	600 mm	608 mm	0,4 Kg
LALR4330E1200...	43 mm	51 mm	30 mm	1160 mm	1168 mm	0,8 Kg
LALR4330E1800...	43 mm	51 mm	30 mm	1720 mm	1728 mm	1,2 Kg
LALR4330E2300...	43 mm	51 mm	30 mm	2280 mm	2288 mm	1,6 Kg
LALR4330E2900...	43 mm	51 mm	30 mm	2840 mm	2840 mm	2,0 Kg
LALR4330E3500...	43 mm	51 mm	30 mm	3400 mm	3408 mm	2,4 Kg

Lignes continues : il est possible de réaliser de grandes longueurs ainsi que des lignes brisées en combinant des profilés avec des connecteurs linéaires ou d'angle.

> Voir document ACTiLine4330 - Lignes continues à LED.

CÂBLAGE

Câble sortant par l'arrière du profilé.

Section : 3x0,75mm², longueur = 1m.

Voir option longueur de câblage personnalisée.

AUTRES NORMES

Résistance au fil incandescent	PMMA : 650°C Polycarbonate : 850°C
Classement au feu	M1
Conformité	EN 60598

INSTALLATION

- Fixation par ressorts (accessoire)



OPTIONS

- Couleur de profilé
- Embouts en aluminium
- Protection IP54 (uniquement avec embouts en aluminium)
- Longueur de câble personnalisée

ACCESSOIRES



Références	Description
1257002000	Ressort de fixation en encastrament

Voir offre gradation **Gradateurs** à coupure de phase pilotés par bouton poussoir (Push to Dim) ou protocole DALI.

RÉFÉRENCES DE COMMANDE

LALR4330E	Longueur	T. de couleur	Puissance (W)	Diffuseur	options
	830	3000K			
	840	4000K			
	850	5000K			

Longueur	T. de couleur	Puissance (W)	Diffuseur	options	
600	608 mm	8	12	16	20
1200	1168 mm	16	24	32	40
1800	1728 mm	24	36	48	60
2300	2288 mm	32	48	64	80
2900	2840 mm	40	60	80	100
3500	3408 mm	48	72	96	120

Exemple de référence	Description	Version standard (hors options)
LALR4330E1200-840-32-PMO	Longueur 1168mm, 4000K, puissance 32W, diffuseur PMMA Opale	Profilé Gris anodisé, embouts ABS, câble 1m sortie arrière, IP40

Options

Code	Description	Code	Description
9016	Profilé Blanc brillant (RAL9016)	EAL	Embouts en aluminium
9005	Profilé Noir mat (RAL9005)	Lx	Câble personnalisé : longueur x en mètre
xxxx	Profilé RAL spécifique	IP54	Protection niveau IP54

CALCUL DES FLUX LUMINEUX

■ Flux du luminaire (lm) = Rendement (lm/W) x Puissance (W)

Rendement (lm/W)

Diffuseur	Profilé Gris anodisé			Profilé Blanc brillant			Profilé Noir mat		
	3000K	4000K	5000K	3000K	4000K	5000K	3000K	4000K	5000K
PMMA Opale	76	78	79	83	84	86	67	68	69
Polycarbonate Anti-éblouissement	74	75	76	80	81	82	64	65	66
Polycarbonate Asymétrique 20°	77	78	79	83	85	86	67	68	69
PMMA Opale avec réflecteur	104	106	108	104	106	108	104	106	108

Exemple de calcul pour le **LALR4330E1200-840-32-PMO-9016** : **84 (lm/W) X 32 (W) = 2688 lm**

Les fichiers IES et LTD sont disponibles pour chaque version de produit.